

## POUR BIEN COMMENCER EN 1ère SPE SVT...



**Voilà des ressources pour réviser les notions vues au collège et en 2nde et nécessaires pour commencer sereinement l'année de 1ère SPE SVT.**

Les ressources à votre disposition :

- les notions résumées sur 3 grandes parties du programme de SVT
- des informations complémentaires en cliquant ou flash codant les flash codes disponibles

**Présentation de la spé SVT  
en 1ère et terminale**



**Présentation du  
programme de spé SVT**



**Des ressources pour  
réviser les cours de 2nde**



**Les fiches-méthodes  
en Spé SVT**

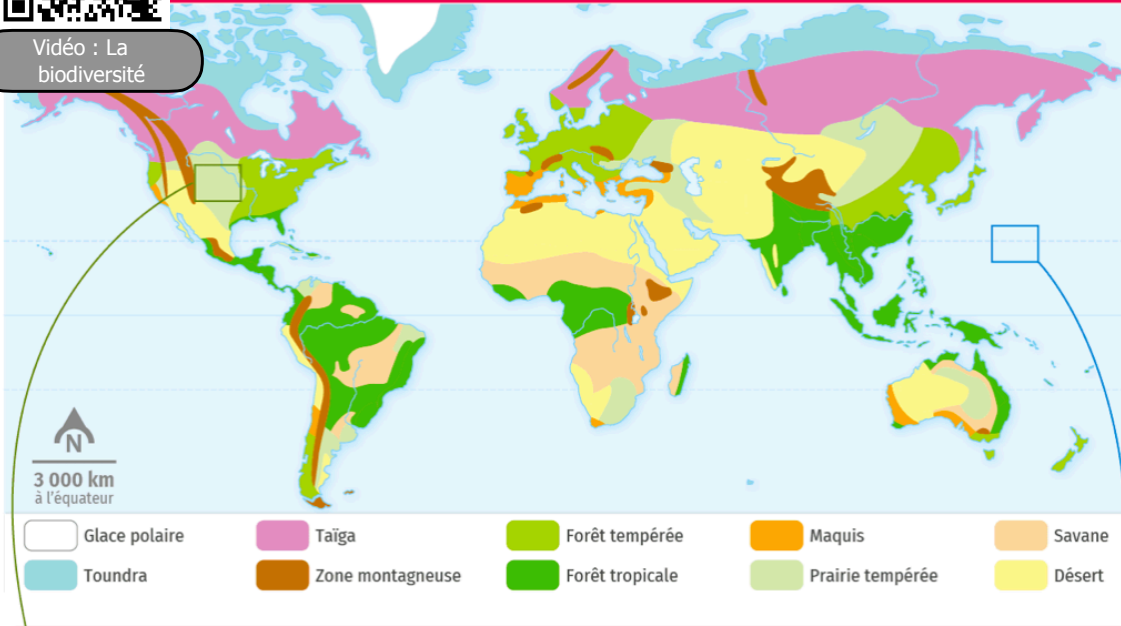


# 1. Les différentes échelles de la biodiversité



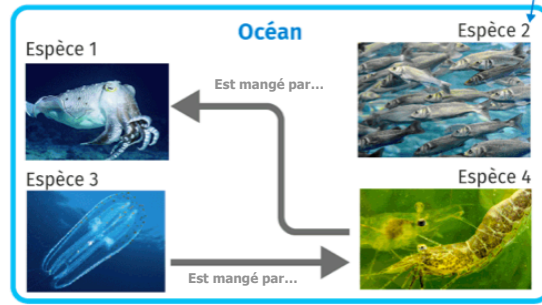
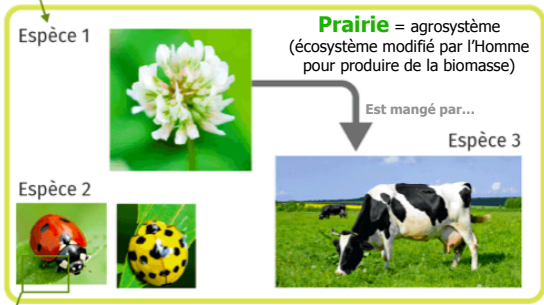
Vidéo : La biodiversité

**Biosphère = ensemble du vivant = diversité des écosystèmes**



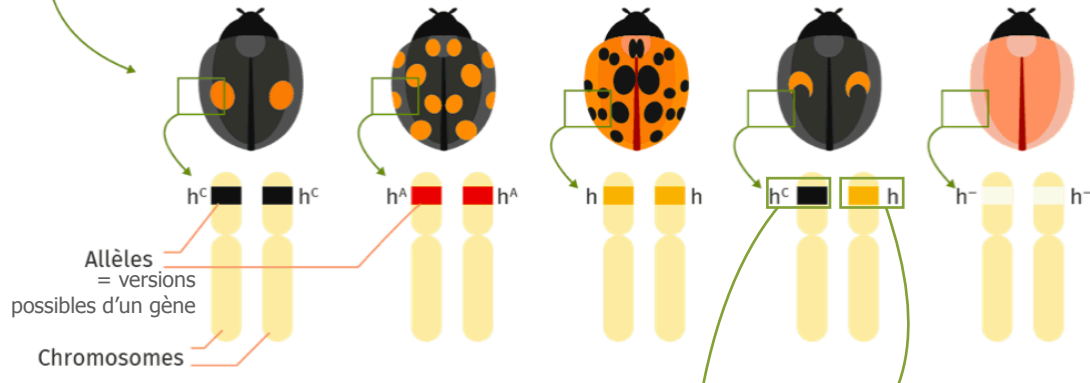
**1. Ecosystème**  
= Ensemble formé par le milieu (= **biotope**) et par les êtres vivants (= **biocénose**) qui le peuplent et qui y interagissent

**Diversité des espèces et des interactions**

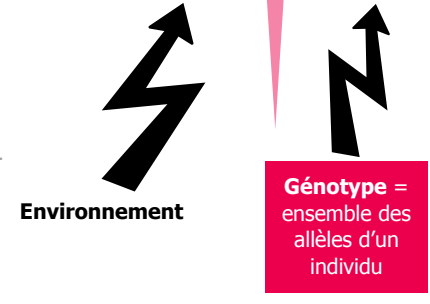


**2. Espèce**  
= Ensemble d'individus potentiellement capables de se reproduire ensemble et de produire une descendance fertile

**Diversité des individus d'origine génétique**

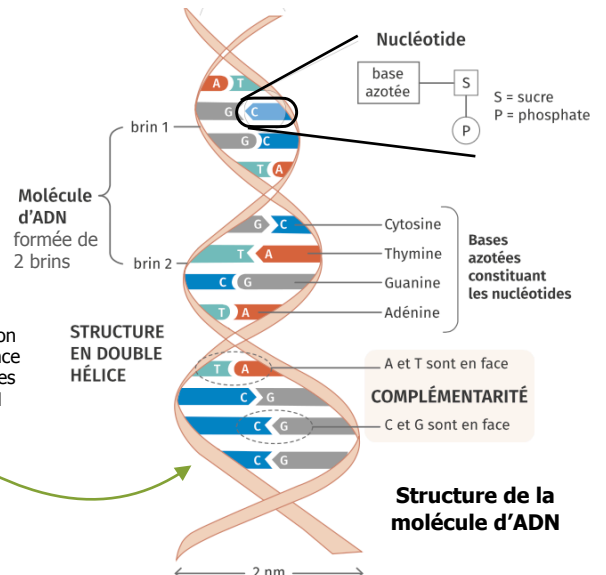
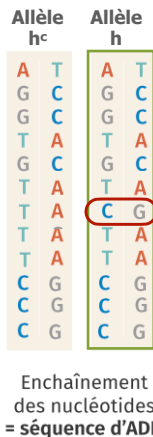
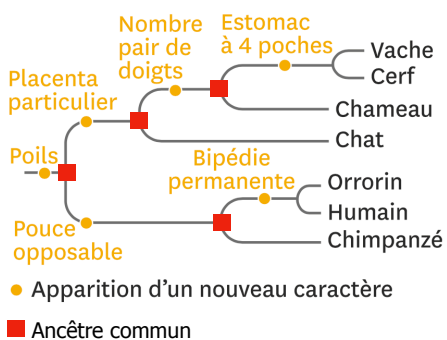


**3. Phénotype** = ensemble des caractères observables

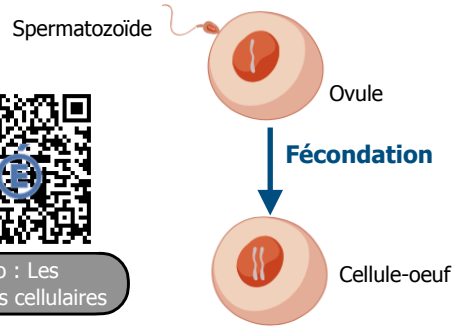


**Place de l'homme dans la biodiversité du vivant**

**Arbre de parenté de quelques mammifères**



## 2. L'organisme pluricellulaire : Un patrimoine génétique identique mais des cellules spécialisées



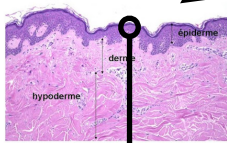
**Nombreuses divisions cellulaires (=mitoses)**  
-> patrimoine génétique identique dans toutes les cellules

**Développement**

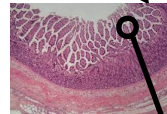
**Etre humain : organisme**

**Peau**  
= organe spécialisé dans la protection contre les agressions et la régulation thermique

**intestin = organe**  
spécialisé dans la digestion



**Épiderme : tissu** spécialisé constituant une barrière immunitaire, mécanique et thermique



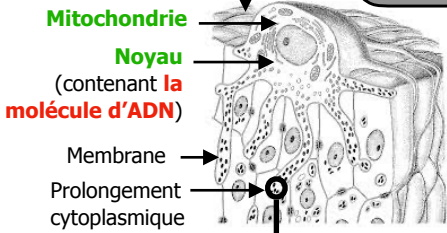
**Epithélium intestinal = tissu** spécialisé constituant une barrière chimique, physique et immunitaire



Vidéo : Le métabolisme cellulaire



Vidéo : La spécialisation cellulaire



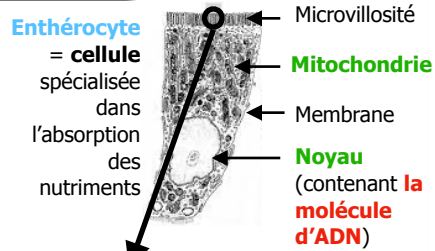
**Mélanocyte = cellule** spécialisée dans la pigmentation de la peau

**Cellules spécialisées**

**Patrimoine génétique identique**

**Expression de différents gènes**

**Fabrication de molécules différentes en fonction des cellules**



**Entérocyte = cellule** spécialisée dans l'absorption des nutriments

**Vésicule = organe** spécialisé

**Substrat : tyrosine**

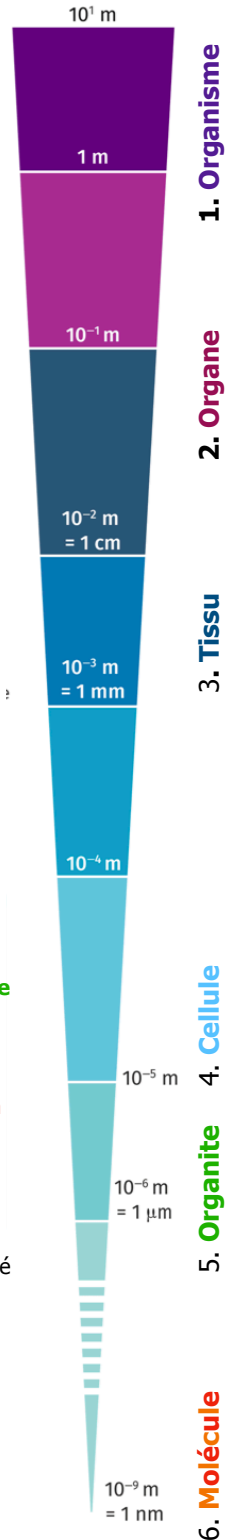
**Produit : mélanine**

**Dopa : enzyme (molécule)** spécialisée dans la production de **mélanine**

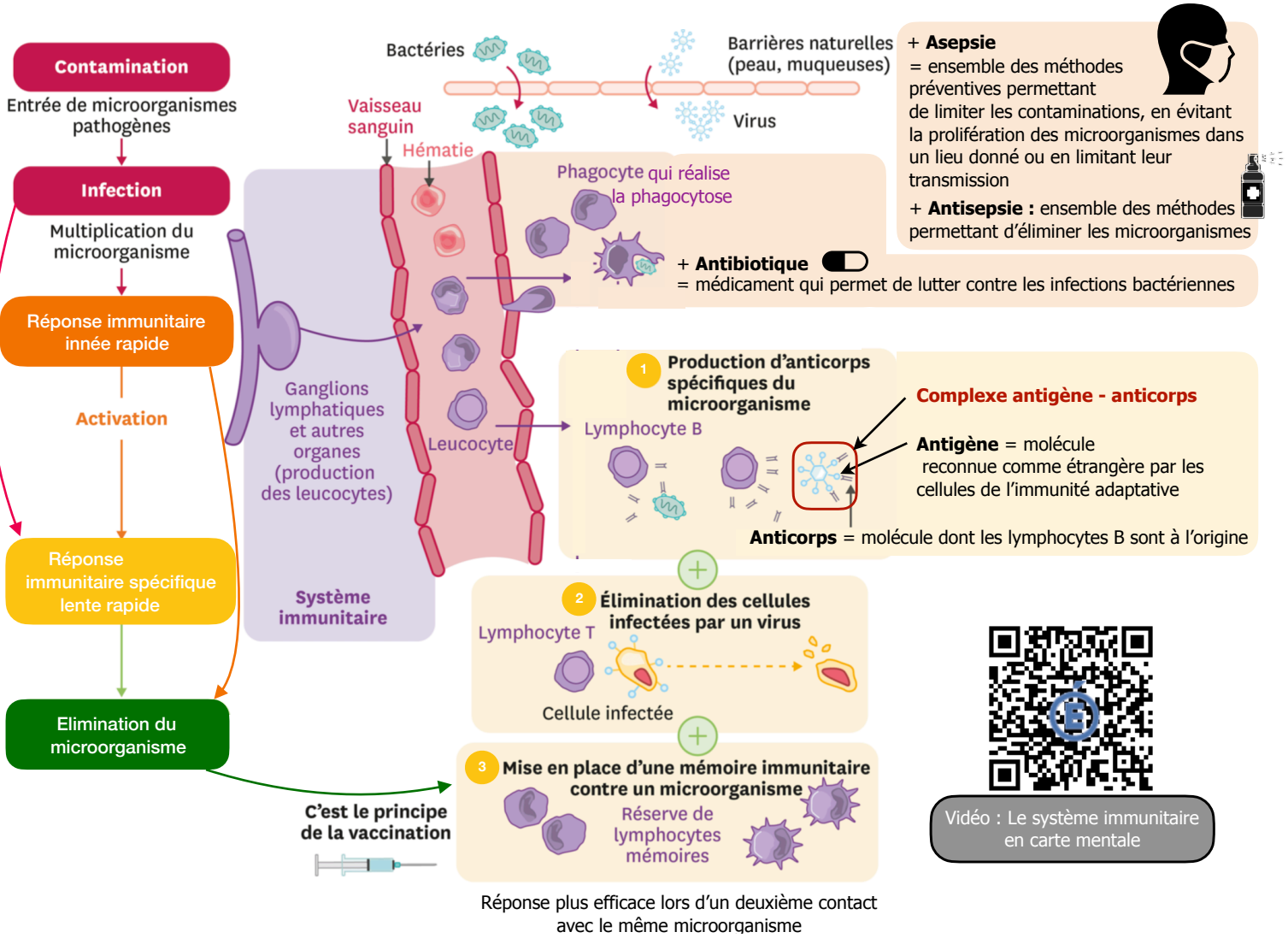
**Lactase = enzyme (molécule)** spécialisée dans la digestion du **lactose**

**Substrat : lactose**

**Produit : galactose**



### 3. La réponse immunitaire face aux infections



### 4. Séismes et volcanisme, manifestations en surface de l'activité interne du globe

