

Réforme Lycée au Lycée Camille Claudel Palaiseau

Structure à 7 divisions en Première → 220 élèves attendus

Offre de formation:

→ 8 enseignements de spécialité: les 7 « classiques » + NSI

→ 2 options : Latin et LVC Italien

Les axes problématiques...

→ Comment constituer des classes qui respectent les vœux des élèves en matière de triplettes tout en limitant à 21 (3 x7) le nombre de groupes de spé?

objectifs sous-jacents: optimiser l'utilisation de la marge et permettre les dédoublements...dans le tronc commun comme dans les enseignements de spécialité...

→ Comment affecter les élèves dans les classes en prenant soin de ne pas reproduire les filières actuelles et en diversifiant les parcours de formation?

objectifs sous-jacents: satisfaire le maximum de profils, alléger les contraintes dans les EDT...

Des premiers résultats très encourageants...après un sondage portant sur 220 élèves de 2de en fin de premier trimestre

- 100% des élèves affectés dans les 7 divisions;
- 97% des élèves dont les vœux 1 et 2 sont honorés;
- 25% des élèves dont la spé 3 correspond au vœu 4;
- Des groupes de spé identifiés et limités à 21;
- Un nombre important et une diversité des parcours de formation → 26 triplettes possibles....

La démarche en question...

L'identification de binômes de spécialité issus des vœux 1,2,3 et utilisés comme filtres privilégiés pour constituer les classes

Effets recherchés:

- ➔ Honorer dans la triplette de 1^{ère} les vœux 1 et 2, la spé 3 étant le fruit d'un arbitrage entre vœu 3 et 4 (d'où l'importance du vœu 4...)
- ➔ limiter voire supprimer les alignements dans les EDT de chaque classe pour ce qui concerne les spé 1 et 2 ;
- ➔ Aligner les EDT de toutes les classes sur la spé 3 dite « spé alignée » (qui, dans cette configuration, peut correspondre au vœu 1 ou 2 de l'élève...)

Un tableau croisé dynamique pour faire émerger les binômes...

Binômes prioritaires (parmi choix 1, 2 et 3) sans spé externe									
	Maths	Physique	SVT	Humanités	LLCE	SES	HG sc Po	NSI	Total
Maths	0	94	111	8	31	39	24	31	338
Physique	94	0	74	1	8	4	3	12	196
SVT	111	74	0	5	20	28	20	14	272
Humanités	8	1	5	0	10	8	15	1	48
LLCE	31	8	20	10	0	24	22	5	120
SES	39	4	28	8	24	0	33	10	146
HG sc Po	24	3	20	15	22	33	0	5	122
NSI	31	12	14	1	5	10	5	0	78
Total	338	196	272	48	120	146	122	78	220

Le choix de « binômes / Filtres » permettant de définir la structure

- Maths/SVT → 111 occurrences → choix de créer 2 classes
- Maths/ Physique → 94 occurrences → choix de créer 1 classe
- Physique / SVT → 74 occurrences → choix de créer 1 classe
- SES/ Maths → 39 occurrences → choix de créer 1 classe
- SES / H-G-ScPo → 33 occurrences → choix de créer 1 classe
- Maths / LLCE → 31 occurrences → pas de création
- Maths / NSI → 31 occurrences → pas de création (NSI spé 3)
- SES / SVT → 28 occurrences → pas de création (profil étonnant?)
- Maths / H-G-ScPo → 24 occurrences → pas de création
- LLCE / SES → 24 occurrences → choix de créer une ½ classe
- LLCE / Humanités → 10 occurrences → choix de créer une ½ classe

Des « Binômes / Filtres » croisés avec les « spé alignées » permettant de composer jusqu'à 26 triplettes de spé
➔ nombreux parcours de formation

° Les binômes/ Filtres pour 7 divisions:

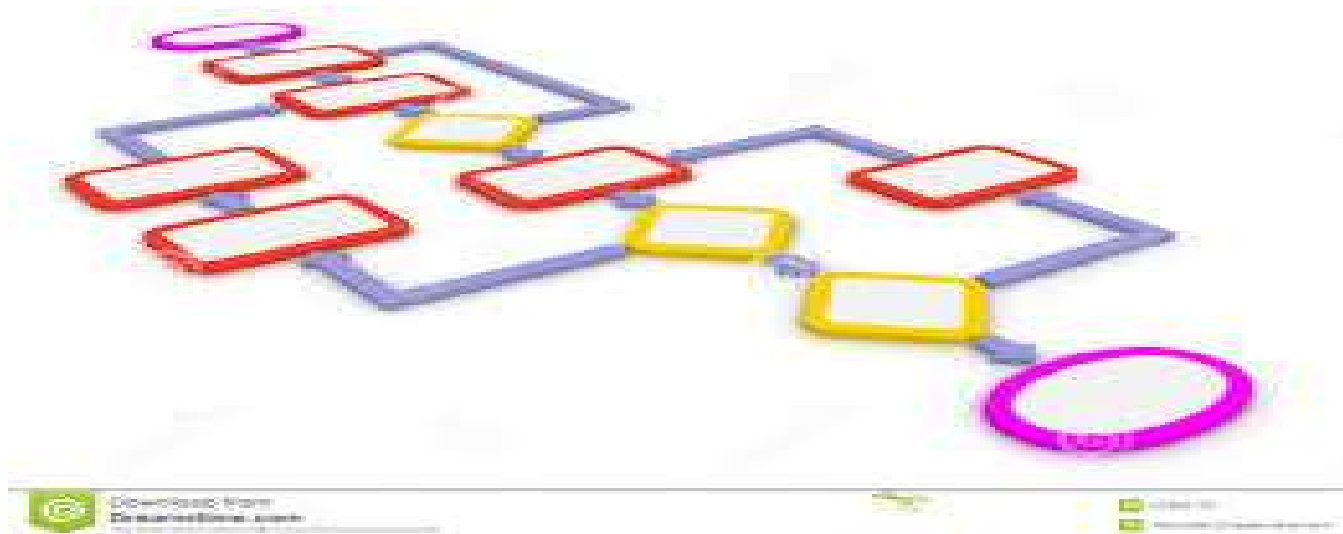
- Maths/SVT ➔ 2 classes
- Maths/ Physique ➔ 1 classe
- Physique /SVT ➔ 1 classe
- SES/ Maths ➔ 1 classe
- SES / Hist-Géo-Sc Po ➔ 1 classe
- LLCE / SES ➔ 1/2 classe
- LLCE/ Humanités ➔ 1/2 classe

ET

° 7 Groupes de « spé alignées » dans l'EDT (sur deux créneaux horaires dans l'EDT)

- Maths ➔ 1 groupe
- Physique ➔ 1 groupe
- SVT ➔ 1 groupe
- NSI ➔ 1 groupe
- LLCE ➔ 1 groupe
- Hist-Géo-Sc Po ➔ 1 groupe
- Humanités ➔ 1 groupe

Un « algorithme de répartition » permettant l'affectation des élèves dans les classes à partir des « binômes filtrés »



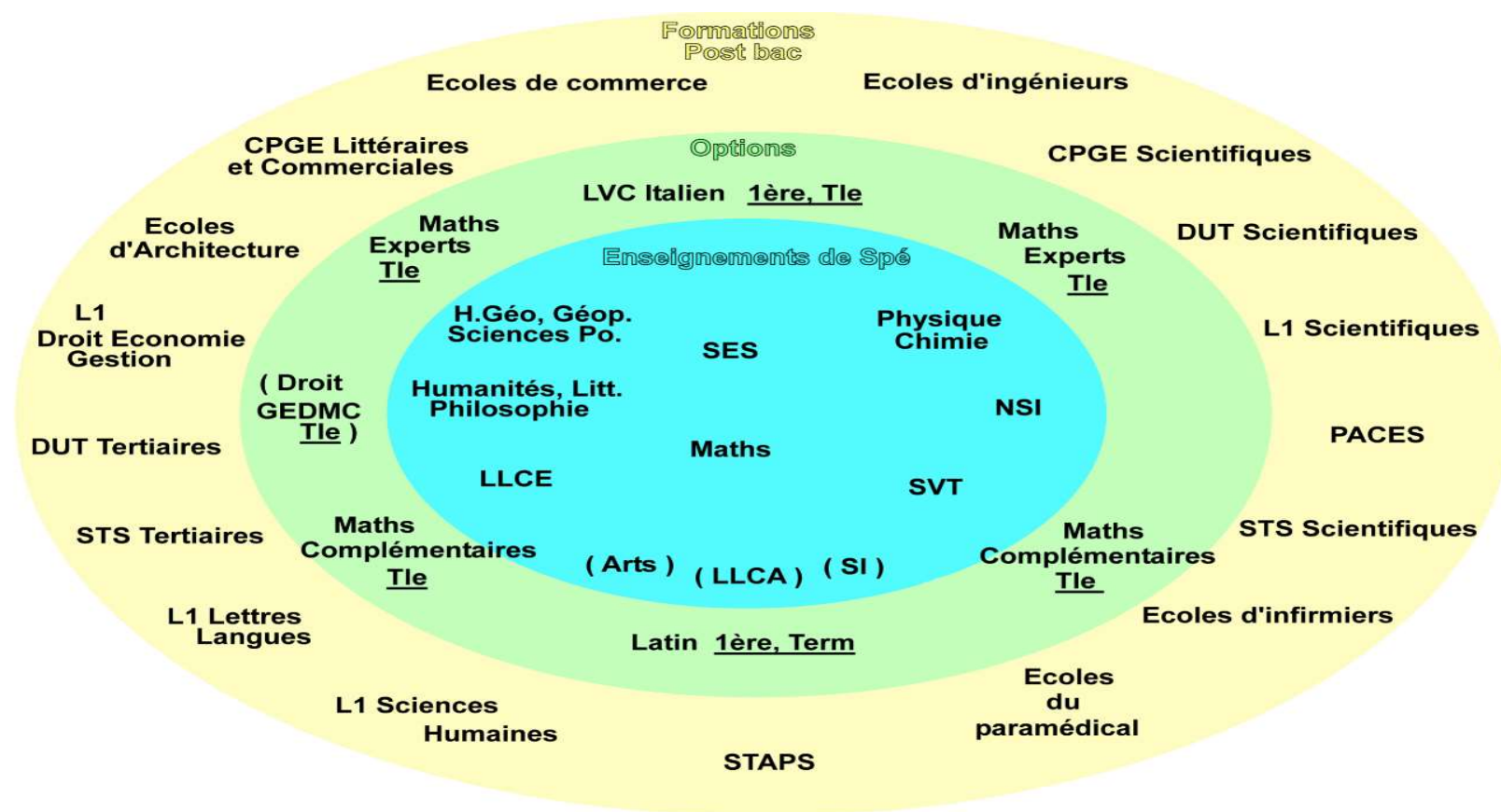
Prochaines étapes....

- TRMD;

- sondages et fiches de dialogue aux 2^{ème} et 3^{ème} trimestres → travail d'orientation PP et Psy-EN

- conception des EDT...

Un 2^{ème} sondage qui enrichit la fiche dialogue
➔ Support privilégié dans le cadre de l'APPP



*L'élève dans le cadre de ce sondage doit **formuler 4 vœux de spécialités enseignées à Camille Claudel** en les entourant sur le modèle et **en leur affectant un ordre de priorité.***

A titre d'exemple :

- Humanités, Littérature et philosophie → Vœu 1 : j'entoure et affecte à cet enseignement le chiffre 1*
- Mathématiques → Vœu 2 : j'entoure et affecte à cet enseignement le chiffre 2*
- SVT → Vœu 3 : j'entoure et affecte à cet enseignement le chiffre 3*
- Hist/Géo, Géopolitique et Sciences Politiques → Vœu 4 : j'entoure et affecte à cet enseignement le chiffre 4*

*Un **vœu 5** peut éventuellement être formulé. Il **portera exclusivement sur une spécialité que le lycée Camille Claudel ne propose pas.***

Un éventuel choix d'options et des vœux exprimés en matière de formation post bac → encore et toujours la notion de parcours de formation...

→ *entourer sur le modèle les options qu'il souhaite pratiquer en 1^{ère} et Tle pour une montée en compétences, notamment au regard de son projet d'orientation postbac.*

→ *entourer sur le modèle les domaines et les types de formation dans lesquels il envisage de s'engager à l'issue de son parcours au lycée.*

Aucune hiérarchisation des vœux n'est attendue...

Le droit à l'erreur ou celui de ne pas savoir est préservé...

Un travail nécessaire dans le cadre du continuum Bac-4 / Bac +3...sur fond de LMD 4...et notamment avec Paris Sud...

Des exemples de parcours de formation au regard de trois formations postbac...parcours « en cours » de validation...

- L1 Sciences
- PACES
- STAPS
- L1 Droit-Eco
- Ecole de commerce

L1 Sciences

Spécialité				Options 1ere/Tle		Option Tle	Formation				
Spécialité 1	Spécialité 2	Spécialité 3	Spécialité 4	Option 1	Option 2	Option 3	Formation 1	Formation 2	Formation 3	Formation 4	Formation 5
SVT	Physique	Maths	HG sc Po			Maths Complémentaire	L1 Sciences				
Physique	Maths	SVT	(Arts)				L1 Sciences	PACES	E. paramédical	STAPS	E. architecture
SVT	Maths	Physique	LLCE	Italien		Maths Expert	CPGE sciences	L1 Sciences			
SVT	Physique	Maths	LLCE				CPGE sciences	L1 Sciences			
Maths	Physique	SVT	SES	Latin		Maths Expert	E. d'ingénieur	L1 Sciences			
SES	Maths	SVT	(SI)			Maths Complémentaire	E. commerce	DUT Sciences	L1 Sciences		
Maths	Physique	SVT	SES			Maths Expert	CPGE sciences	DUT Sciences	L1 Sciences		
Maths	LLCE	SVT	Humanités	Latin		Maths Expert	L1 sc humaines	L1 lettres/langues	L1 Sciences	CPGE sciences	DUT Sciences
Maths	SVT	Physique	LLCE			Maths Expert	DUT Sciences	E. d'ingénieur	L1 Sciences		
Maths	LLCE	NSI	SES			Maths Expert	E. architecture	DUT Sciences	L1 Sciences		
Maths	Physique	SVT	NSI			Maths Expert	E. d'ingénieur	CPGE sciences	L1 Sciences		
Maths	Physique	NSI	SVT			Maths Expert	E. d'ingénieur	CPGE sciences	L1 Sciences		
Maths	NSI	Physique	LLCE			Maths Expert	E. d'ingénieur	CPGE sciences	DUT Sciences	L1 Sciences	
Maths	Physique	SVT	NSI			Maths Expert	CPGE sciences	E. d'ingénieur	E. commerce	L1 Sciences	DUT Sciences

PACES

Spécialité				Options 1ere/Tle		Option Tle	Formation				
Spécialité 1	Spécialité 2	Spécialité 3	Spécialité 4	Option 1	Option 2	Option 3	Formation 1	Formation 2	Formation 3	Formation 4	Formation 5
Maths	SVT	Physique	LLCE			Maths Expert	PACES	E. paramédical			
Maths	SVT	LLCE	Physique	Italien			PACES	L1 sc humaines			
Maths	Physique	SVT	SES	Italien		Maths Complémentaire	PACES				
SVT	Physique	Maths	NSI			Maths Expert	PACES				
SVT	Maths	Physique	SES	Italien		Maths Complémentaire	PACES				
SVT	Maths	Physique	LLCE				PACES				
Humanités	HG sc Po	SVT	Maths				PACES				
Maths	Physique	SVT	NSI			Maths Complémentaire	PACES	E. paramédical			
Maths	SVT	LLCE	Physique				PACES	STAPS			
SVT	Maths	Physique	LLCE			Maths Complémentaire	PACES	E. d'infirmier	E. paramédical		
SVT	Maths	Physique	SES			Maths Expert	PACES				
SVT	Maths	Physique	NSI			Maths Complémentaire	PACES	E. d'ingénieur	E. paramédical	CPGE sciences	
SVT	Maths	HG sc Po	LLCE				PACES				
Maths	Physique	SVT	HG sc Po			Maths Expert	PACES	CPGE sciences			
Maths	SVT	Physique	SES			Maths Complémentaire	PACES	E. commerce			
Physique	SVT	Maths	LLCE			Maths Complémentaire	PACES				
Maths	SVT	Physique	NSI			Maths Expert	PACES				
Maths	SVT	Physique	SES				CPGE sciences	PACES	E. d'infirmier		
Physique	Maths	SVT	(Arts)				L1 Sciences	PACES	E. paramédical	STAPS	E. architecture
SVT	Maths	Physique	NSI			Maths Complémentaire	E. d'infirmier	PACES			
Maths	Physique	SVT	NSI			Maths Expert	CPGE sciences	PACES			
Maths	SVT	Physique	NSI			Maths Expert	E. d'ingénieur	CPGE sciences	PACES	STAPS	
Maths	Physique	SVT	HG sc Po	Latin		Maths Expert	CPGE sciences	CPGE lettres	PACES	E. architecture	
Maths	SVT	Physique	(SI)			Maths Expert	CPGE sciences	E. d'ingénieur	PACES		
Maths	SVT	SES	Physique	Latin		Maths Complémentaire	E. commerce	E. architecture	L1 droit eco	PACES	
SVT	Physique	Maths	LLCE	Latin		Maths Complémentaire	L1 droit eco	E. paramédical	E. d'infirmier	PACES	

STAPS

Spécialité				Options 1ere/Tle		Option Tle	Formation				
Spécialité 1	Spécialité 2	Spécialité 3	Spécialité 4	Option 1	Option 2	Option 3	Formation 1	Formation 2	Formation 3	Formation 4	Formation 5
SVT	Physique	SES	Maths				STAPS				
Maths	SVT	NSI	(SI)			Maths Expert	STAPS	STS Sciences			
SES	Maths	SVT	Physique			Maths Complémentaire	STAPS	STS tertiaire	DUT tertiaire		
LLCE	HG sc Po	SES	Humanités				STAPS				
SVT	NSI	LLCE	SES				STAPS				
Maths	Physique	LLCE	SES				STAPS				
SES	LLCE	SVT	Maths				STAPS				
Maths	SVT	NSI	Physique	Italien		Maths Expert	CPGE sciences	STAPS	E. architecture		
Maths	SVT	LLCE	Physique				PACES	STAPS			
Maths	SVT	Physique	HG sc Po			Maths Expert	CPGE sciences	STAPS			
Maths	HG sc Po	SVT	SES			Maths Expert	E. architecture	STAPS			
Maths	SVT	Physique	HG sc Po			Maths Expert	CPGE sciences	E. d'ingénieur	STAPS		
Maths	SVT	Physique	NSI			Maths Expert	E. d'ingénieur	CPGE sciences	PACES	STAPS	
LLCE	Maths	SVT	(SI)			Maths Complémentaire	E. d'ingénieur	CPGE sciences	DUT Sciences	STAPS	E. commerce
Physique	Maths	SVT	(Arts)				L1 Sciences	PACES	E. paramédical	STAPS	E. architecture

L1 Droit-Eco

Spécialité				Options 1ere/Tle		Option Tle	Formation				
Spécialité 1	Spécialité 2	Spécialité 3	Spécialité 4	Option 1	Option 2	Option 3	Formation 1	Formation 2	Formation 3	Formation 4	Formation 5
Humanités	HG sc Po	LLCE	SES				L1 droit eco				
Maths	SES	NSI	LLCE				L1 droit eco	E. commerce	E. d'ingénieur		
LLCE	SES	Maths	Humanités				L1 droit eco	L1 lettres/langues			
Maths	NSI	SES	LLCE			Maths Complémentaire	L1 droit eco				
SVT	Maths	Physique	(SI)			Maths Complémentaire	L1 droit eco	E. paramédical			
SES	NSI	SVT	(SI)			Maths Complémentaire	L1 droit eco				
HG sc Po	SES	LLCE	Humanités				L1 droit eco				
HG sc Po	SVT	SES	Maths				L1 droit eco				
HG sc Po	SES	Maths	LLCE			Maths Complémentaire	L1 droit eco				
SVT	Physique	Maths	LLCE	Latin		Maths Complémentaire	L1 droit eco	E. paramédical	E. d'infirmier	PACES	
Maths	LLCE	SES	SVT				L1 droit eco				
SES	LLCE	SVT	Maths			Maths Complémentaire	L1 droit eco	E. commerce	STS Sciences		
LLCE	Maths	HG sc Po	SES				L1 droit eco				
Humanités	HG sc Po	Maths	LLCE				L1 droit eco				
HG sc Po	SES	Humanités	Maths				L1 droit eco	L1 lettres/langues			
SES	LLCE	Humanités	HG sc Po	Italien			L1 droit eco				
SES	Maths	NSI	HG sc Po			Maths Complémentaire	E. architecture	L1 droit eco			
Maths	SES	LLCE	HG sc Po			Maths Complémentaire	CPGE lettres	L1 droit eco	E. commerce		
SES	LLCE	HG sc Po	Humanités	Italien			E. commerce	L1 droit eco			
Maths	SVT	SES	NSI			Maths Complémentaire	E. paramédical	L1 droit eco	STS tertiaire	DUT tertiaire	
Maths	SVT	SES	Physique	Latin		Maths Complémentaire	E. commerce	E. architecture	L1 droit eco	PACES	
Maths	SVT	Physique	SES			Maths Complémentaire	E. d'ingénieur	E. commerce	E. architecture	L1 droit eco	DUT Sciences

Ecole de commerce

Spécialité				Options 1ere/Tle		Option Tle	Formation				
Spécialité 1	Spécialité 2	Spécialité 3	Spécialité 4	Option 1	Option 2	Option 3	Formation 1	Formation 2	Formation 3	Formation 4	Formation 5
SES	Maths	SVT	(SI)			Maths Complémentaire	E. commerce	DUT Sciences	L1 Sciences		
SES	LLCE	Maths	HG sc Po			Maths Complémentaire	E. commerce				
HG sc Po	SES	SVT	Maths				E. commerce	CPGE lettres			
Maths	SES	HG sc Po	LLCE				E. commerce				
Maths	SES	Physique	SVT			Maths Complémentaire	E. commerce	E. d'ingénieur			
Maths	SES	NSI	Physique	Latin			E. commerce				
Maths	SES	Humanités	LLCE	Italien			E. commerce				
Maths	LLCE	SES	SVT	Italien			E. commerce	STS tertiaire	L1 lettres/langues		
Maths	SVT	SES	Physique	Latin		Maths Complémentaire	E. commerce	E. architecture	L1 droit eco	PACES	
Maths	SVT	Physique	SES			Maths Complémentaire	E. commerce	E. d'ingénieur			
Maths	LLCE	Physique	HG sc Po	Latin			E. commerce	E. d'ingénieur	L1 lettres/langues		
Maths	LLCE	SVT	NSI				E. commerce	E. architecture			
HG sc Po	SES	LLCE	Humanités			Maths Complémentaire	E. commerce				
SES	LLCE	HG sc Po	Humanités	Italien			E. commerce	L1 droit eco			
Maths	NSI	SVT	Physique				E. commerce				
Maths	SES	NSI	LLCE				L1 droit eco	E. commerce	E. d'ingénieur		
Maths	LLCE	SVT	(SI)			Maths Complémentaire	E. architecture	E. commerce	E. d'ingénieur	CPGE sciences	DUT Sciences
Maths	SVT	Physique	SES			Maths Complémentaire	E. d'ingénieur	E. commerce	E. architecture	L1 droit eco	DUT Sciences
SES	LLCE	SVT	Maths			Maths Complémentaire	L1 droit eco	E. commerce	STS Sciences		
Maths	SVT	Physique	SES			Maths Complémentaire	PACES	E. commerce			
Maths	SES	LLCE	HG sc Po			Maths Complémentaire	CPGE lettres	L1 droit eco	E. commerce		
Maths	Physique	SVT	NSI			Maths Expert	CPGE sciences	E. d'ingénieur	E. commerce	L1 Sciences	DUT Sciences
LLCE	Maths	SVT	(SI)			Maths Complémentaire	E. d'ingénieur	CPGE sciences	DUT Sciences	STAPS	E. commerce

MERCI DE VOTRE ATTENTION

